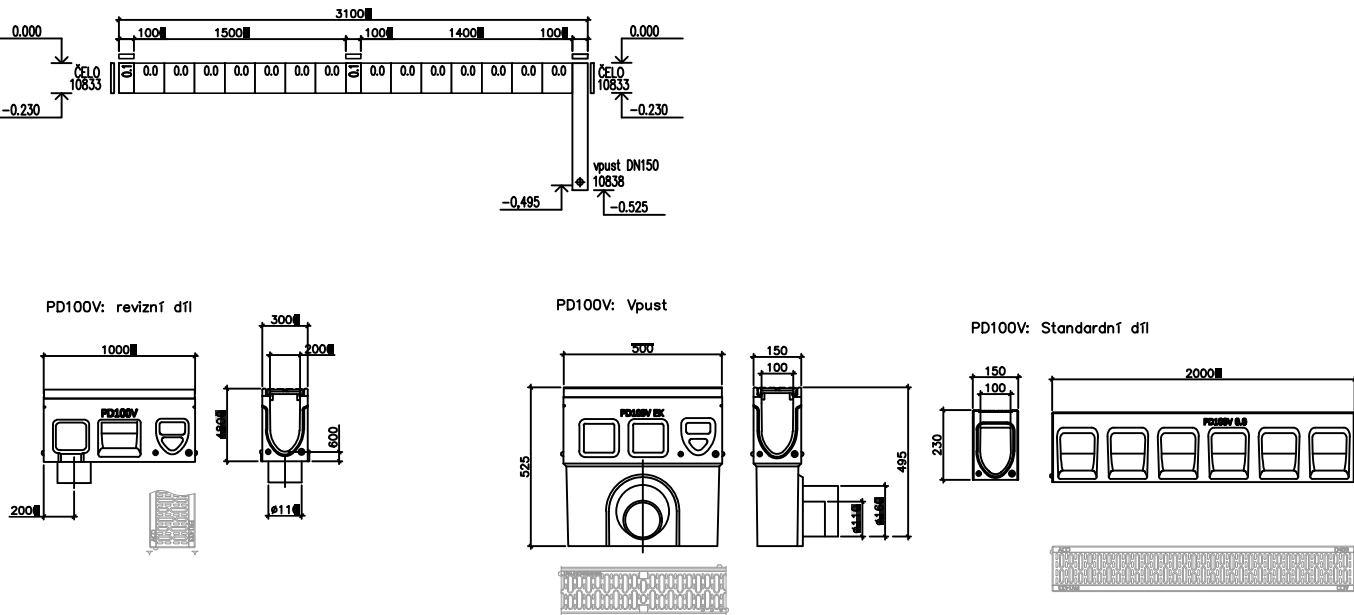
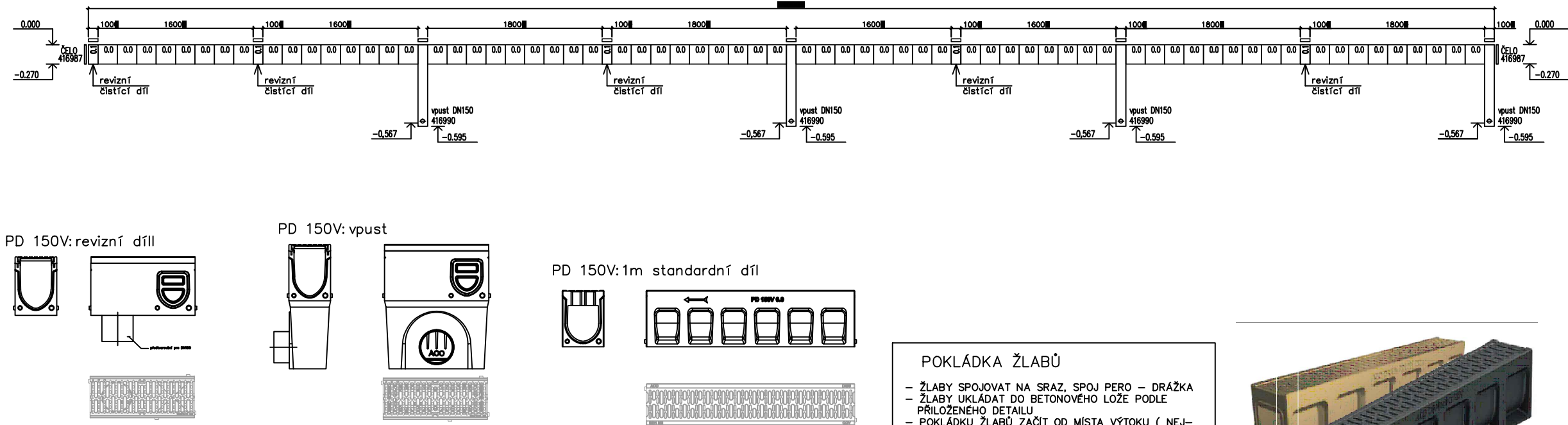


KLADČSKÝ VÝKRES ODVODŇOVACÍCH ŹLABŮ

ŹLAB Ź1 – 15,5m
SYSTÉM: Monoblock PD 100V, D400

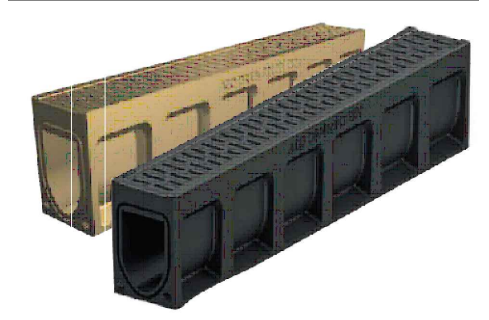


ŹLAB Ź2–3 – 72,5m
SYSTÉM: Monoblock PD 150V, D400



POKLÁDKA ŹLABŮ

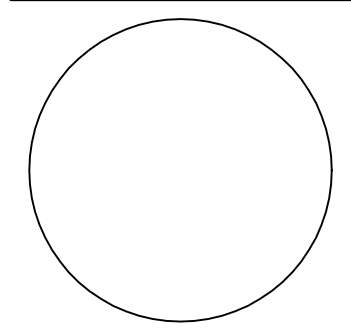
- ŹLABY SPOJOVAT NA SRAZ, SPOJ PERO – DRAŹKA
- ŹLABY UKLÁDAT DO BETONOVÉHO LŮŽE PODLE PŘILOŽENÉHO DETAILU
- POKLÁDKU ŹLABŮ ZAČÍT OD MÍSTA VÝTOKU (NEJ- NÍŽŠÍ MÍSTO) A DÁLE POKRAČOVAT PROTI SMĚRU TOKU
- VRCHNÍ HRANA MŘÍŽKY MUSÍ BÝT ULOŽENA 5 MM POD ÚROVŇÍ PŘILEHLÉ PLOCHY
- PÁSMO DO 1 M KOLEM ŹLABU JE TŘEBA ZHUTNIT LEHKOU TECHNIKOU
- DLAŽBU V OKOLÍ ŹLABŮ JE VHDNÉ UKLÁDAT DO BETONOVÉHO LŮŽE



DOKUMENTACE STAVEB POZEMNÍCH KOMUNIKACÍ

±0,000 = 364,80 m n.m. B.p.v.

generální projektant		projektant části	
A99	Atelier 99 s.r.o.		Pavla Poděbradová
	Purkyňova 71/99		projektování dopravních staveb
	612 00 Brno		Do Rybníčků 981/5
		18400 Praha 8	
architekt	Ing.Arch. Zdeněk Bureš	vypracoval	Pavla Poděbradová
HIP	ing.Arch. Zdeněk Bureš	kreslil	Pavla Poděbradová
kontroloval	Ing. Josef Pirochta	zodp. projektant	Pavla Poděbradová
stavebník	město Benešov		
místo stavby	ulice Nádražní a okolí		



dokument	15-23
datum	08/2016
formát	5 x A4
stupeň	DPS
revize	00

Termninál Benešov

název stavby	IO 02 ÚPRAVA KOMUNIKACE U AGRODATA
objekt	ŘADA 100 POZEMNÍ KOMUNIKACE
část	

název dokumentu	KLADČSKÝ VÝKRES ODVODŇOVACÍCH ŹLABŮ
-----------------	-------------------------------------

měřítko	-
číslo přílohy	1.2.5